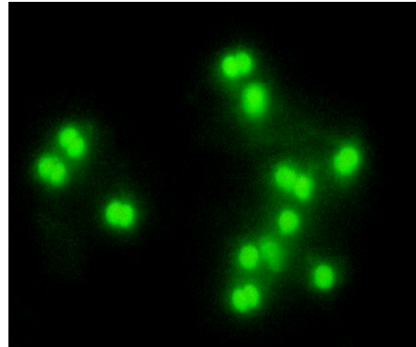
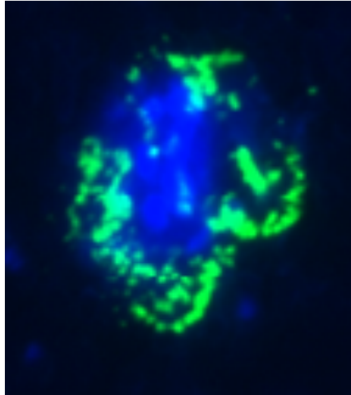
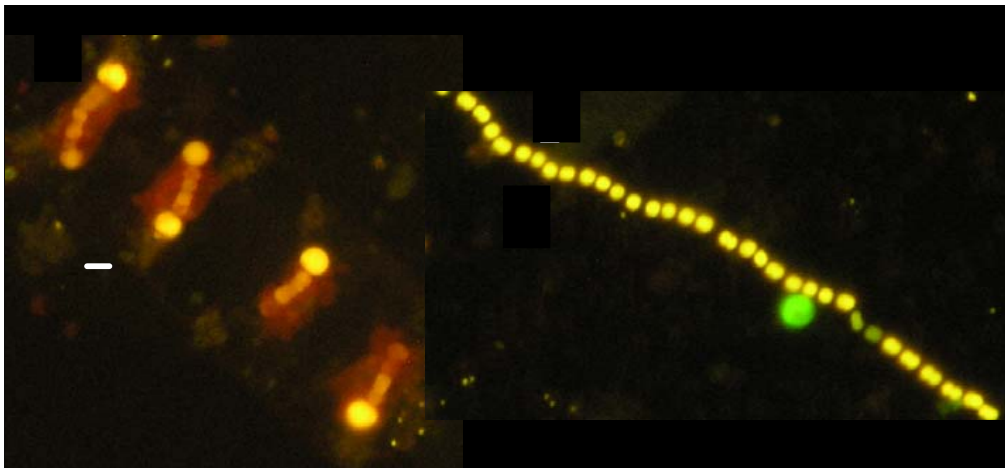


Images avec Nikon Eclipse 50i



Exemple d'image en fluorescence obtenue grâce à des proxis fluorescents associés à des sondes moléculaires. Eucaryote planctonique (bleu) avec cyanobactéries diazotrophes (verts, technique moléculaire TSA-FISH) associées (campagne Pacifique ; Bonnet, Biegala et al. 2009)



Exemple d'image en fluorescence naturelle des cyanobactéries diazotrophes phytoplanktoniques : à gauche *Richelia intracellularis*, à droite *Anabaena sp.* (campagne Pacifique ; Biegala et al. 2007)